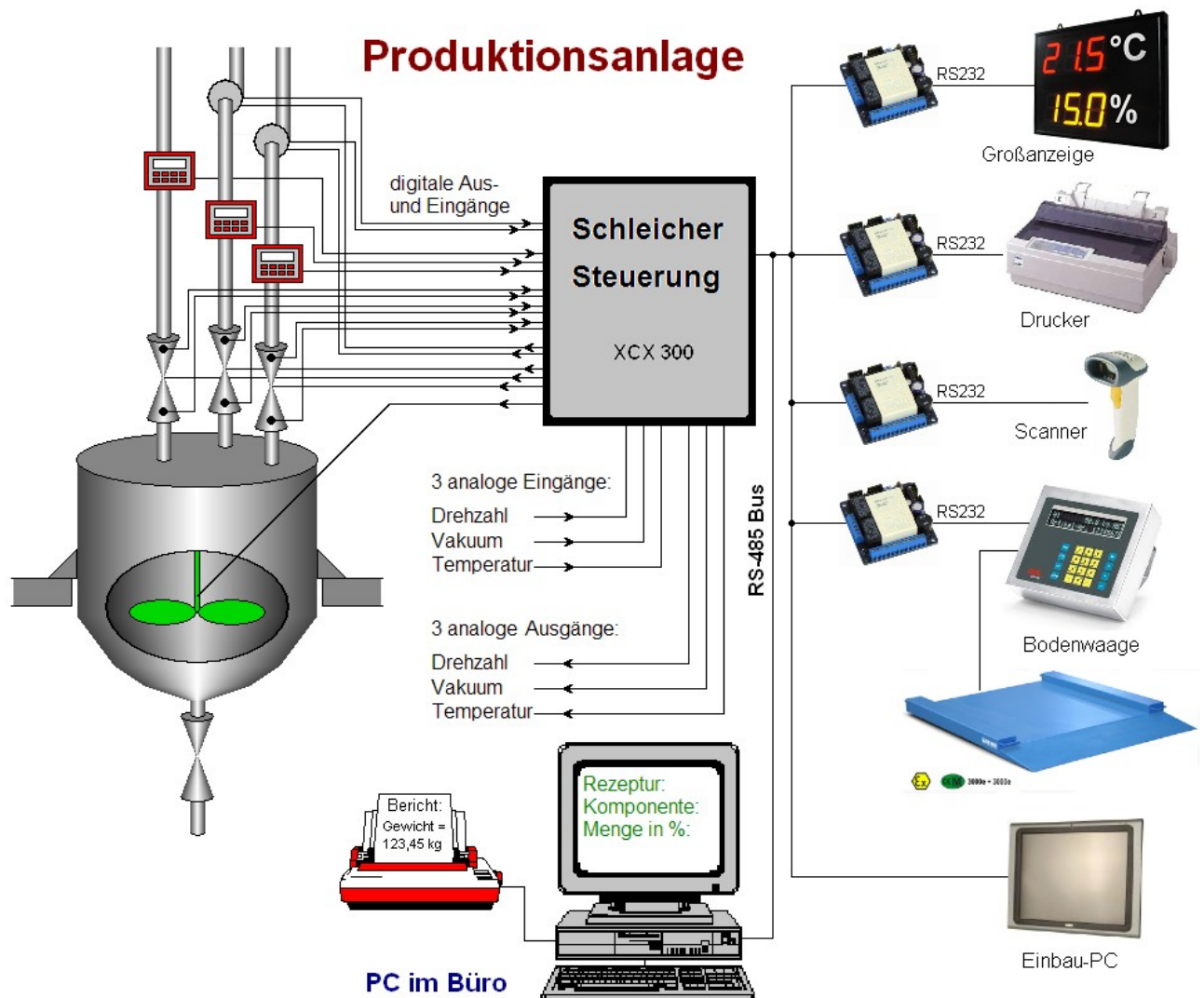


Anschluss von mehreren Geräten an eine Produktionsanlage.

Eine Produktionsanlage wurde von einer leistungsstarken Steuerung XCx300 gesteuert. Die Steuerung kommunizierte über einen RS485-Bus mit einem PC im Büro (Verwaltung der Komponenten, Rezepturen, Reporte, Statistiken, Visualisierung des Prozesses) und ein einem Einbau-PC (für Produktionsführung und die gleichen Funktionen die der PC im Büro). An die Anlage sollten noch weitere Geräte mit einer seriellen Schnittstelle angeschlossen werden: Großanzeige, Drucker, Scanner und eine Bodenwaage. An die Steuerung konnten keine weiteren seriellen Schnittstellen angeschlossen werden. Ein Anschluss der zusätzlichen Geräte an einen der PCs war sehr aufwendig, und die Geräte sollten auch beim abgeschalteten PC funktionieren.



Eine kostengünstige, zuverlässige und flexible Lösung bat der Einsatz von Ein-Platinen-Computern vom Type SBC-3010. Zwei SBC-3010 selektieren die Daten vom RS485-Bus und leiteten diese zur Großanzeige bzw. zum Drucker weiter. Zwei weitere SBC-3010, empfangen die Daten vom Scanner bzw. der Bodenwaage, und leiteten sie innerhalb von ca. 0,3 Sekunden auf den RS485-Bus, von wo die Daten von den PCs empfangen und in die Produktionsreporte aufgenommen werden.

Mit dem Einsatz von weiteren SBC-3010 lassen sich in die Anlage unkompliziert, zuverlässig und kostengünstig weitere Geräte implementieren.

Informationen über den SBC-3010 finden Sie unter:

www.wilke.de/singleboardcomputer.php
www.wilke.de/sbc3010.php